

Résidence les Azalées

25 rue de Bischwiller-67240-Gries

MAÎTRE D'OUVRAGE



5 rue des Vosges
67540 Ostwald

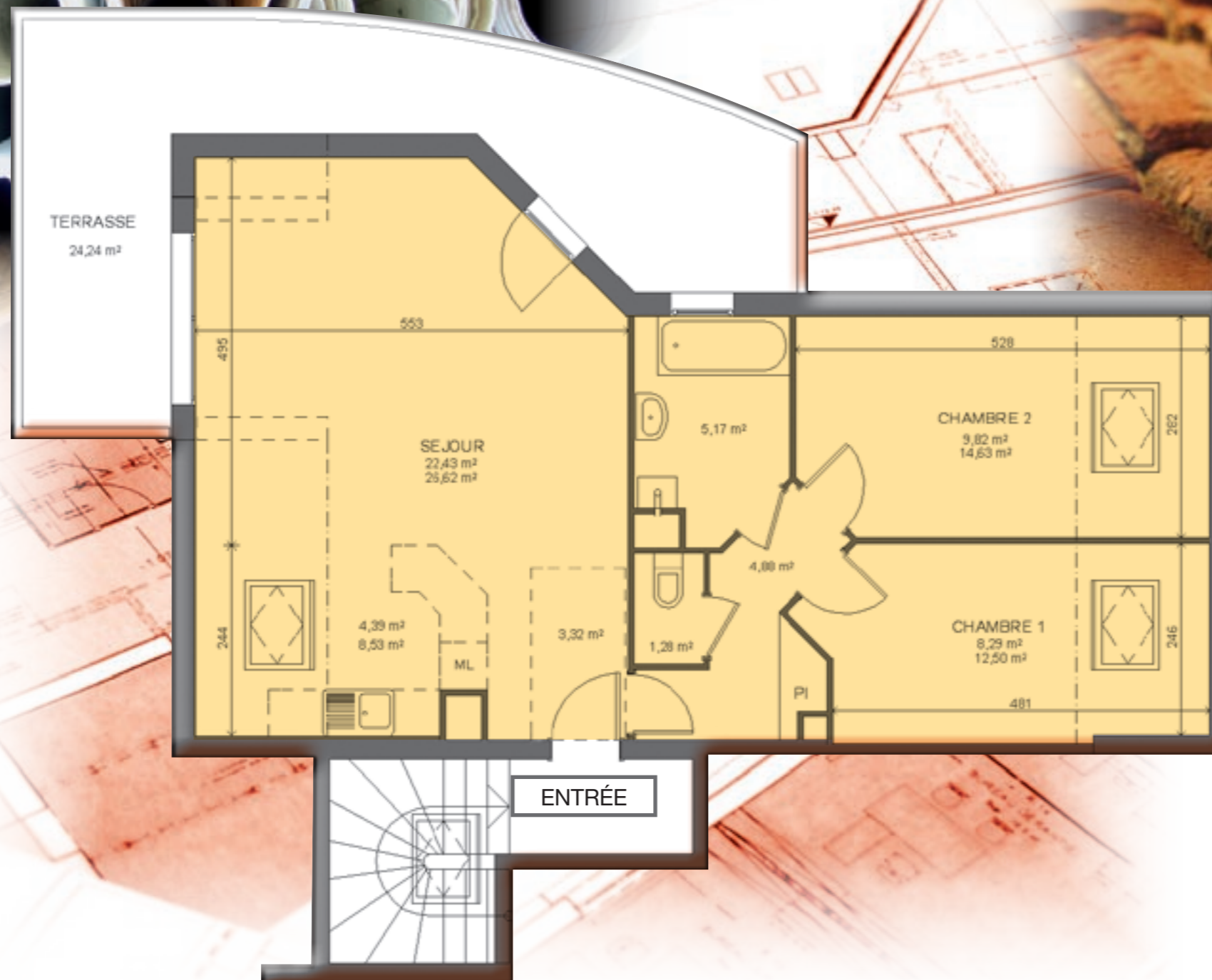
Tél. 03 88 65 01 17
Fax 03 88 65 15 89

www.erga-promotion.com

l'espace prend **vie**

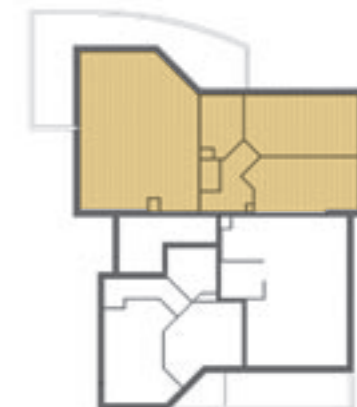
3 pièces

LOT 6	ETAGE 2	Surface au sol
Entrée	3,32 m ²	3,32 m ²
Dégagement	4,88 m ²	4,88 m ²
Séjour	22,43 m ²	26,62 m ²
Cuisine	4,39 m ²	8,53 m ²
WC	1,28 m ²	1,28 m ²
Chambre 1	8,29 m ²	12,50 m ²
Chambre 2	9,82 m ²	14,63 m ²
SDB	5,17 m ²	5,17 m ²
Total	59,58 m²	76,93 m²
Terrasse	24,24 m ²	



Architecte D.P.L.G. - Isabelle Metz - Feltz - LIGNE ET VOLUME - 20 rue de l'Abbé Hanauer - 67100 Strasbourg

plan d'ensemble



Lot 6 ETAGE 2 3 pièces : 59,58 m² (76,93 m² au sol) Terrasse : 24,24 m²

NOTA : les côtes et les renseignements graphiques sont donnés à titre indicatif. Ils pourront varier en fonction des besoins techniques lors de la réalisation du bâtiment.