

# Résidence le Jardin des Capucins

42 rue des Capucins-67200-Strasbourg

## MAÎTRE D'OUVRAGE



5 rue des Vosges  
67540 Ostwald

Tél. 03 88 65 01 17  
Fax 03 88 65 15 89

www.erga-promotion.com

l'espace prend **vie**

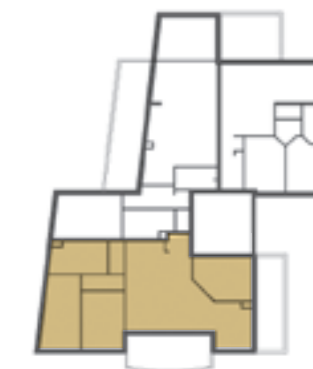
### 4 pièces

LOT 9	ETAGE 2
Entrée	2,07 m <sup>2</sup>
Séjour	28,11 m <sup>2</sup>
Cuisine	7,15 m <sup>2</sup>
WC	2,14 m <sup>2</sup>
SDB	7,87 m <sup>2</sup>
Dégagement	2,83 m <sup>2</sup>
Chambre 1	11,75 m <sup>2</sup>
Chambre 2	10,64 m <sup>2</sup>
Chambre 3	10,15 m <sup>2</sup>
<b>Total</b>	<b>82,71 m<sup>2</sup></b>
Terrasse Sud	12,43 m <sup>2</sup>
Terrasse Est	11,02 m <sup>2</sup>



Architecte D.P.L.G. · Isabelle Metz - Feltz · LIGNE ET VOLUME - 20 rue de l'Abbé Hanauer · 67100 Strasbourg

### plan d'ensemble



Lot 9

ETAGE 2 / Sud

4 pièces : 82,71 m<sup>2</sup>

Terrasses : 23,45 m<sup>2</sup>